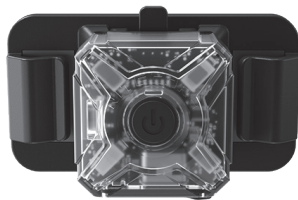


# NITECORE®

KEEP INNOVATING

## NU06 LE Mini Signal Light

- Multi-colored Flashing + Constant-on
- USB-C Rechargeable
- 3 Lightweight Brackets Included



### Features

- Utilizes 4 x high performance LEDs
- Available with 9 modes including 4 colors of constant-on + flashing and Red/Blue Police Warning Flashing
- Powered by the built-in 250mAh Li-ion battery with a max runtime of 75 hours
- Built-in Li-ion battery charging circuit with a USB-C charging port
- One-hand operable single switch design
- A built-in power indicator indicates the remaining battery power
- ARC rail adapter on the body and 3 lightweight brackets included to enable multiple mounting and carry options
- Made from durable PC materials
- Ultra-light and compact design
- Impact resistant to 1 meter

### Specifications

Dimensions: 29.5mm×29.5mm×25.4mm (1.16"× 1.16"× 1")  
Weight: 15.8g (0.56oz) (Bracket Not Included)

### Accessories

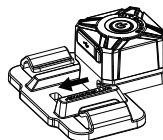
Magnetic Hook-and-loop Bracket, Curved Hook-and-loop Helmet Bracket, MOLLE System Bracket, USB-C Charging Cable

### Technical Data

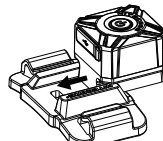
	Output	Runtime	Impact Resistance	IP Rating
Red Constant-on	3 Lumens	9h	1m	IP66
Red Flashing	3 Lumens	75h		
Green Constant-on	8 Lumens	9h		
Green Flashing	8 Lumens	75h		
Blue Constant-on	2 Lumens	5h		
Blue Flashing	2 Lumens	48h		
White Constant-on	15 Lumens	5h 45min		
White Flashing	15 Lumens	54h		
Red/Blue Police Warning Flashing	—	56h		

**Note:** The stated data is measured using the built-in Li-ion battery (250mAh) under laboratory conditions. The data may vary in real world use due to different battery usage or environmental conditions.

### Bracket Installation



Magnetic Hook-and-loop Bracket

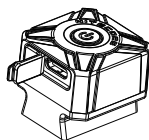
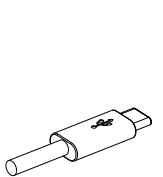


Curved Hook-and-loop Helmet Bracket



MOLLE System Bracket

### Charging Function



### (English) NU06 LE

#### Charging Function

The NU06 LE is equipped with an intelligent charging system. Please charge the battery before the first use.

**Connecting to the External Power:** As illustrated, use the USB charging cable to connect an external power supply (e.g. a USB adapter, a computer or other USB charging device) to the USB charging port to begin the charging process.

**Charging Indication:** During the charging process, the power indicator will flash to inform the user. When the battery is fully charged, the power indicator will turn on steadily.

- The charging time is approx. 1h 45min.
- The standby time is up to 12 months if the battery has been fully charged.

#### Operating Instructions

##### On / Off

On: When the light is off, long press the Power Button for over 1 second to turn it on.

Off: When the light is on, long press the Power Button to turn it off.

#### Mode Switching

The NU06 LE is available with 9 modes including 4 colors of constant-on + flashing and Red/Blue Police Warning Flashing.

When the light is off, keep holding the Power Button for over 5 seconds after turning on the light to cycle through the following modes: Red Constant-on – Red Flashing – Green Constant-on – Green Flashing – Blue Constant-on – Blue Flashing – White Constant-on – White Flashing – Red/Blue Police Warning Flashing. Release to select the desired mode.

(The NU06 LE has mode memory. When reactivated, the light will automatically access the previous memorized mode.)

#### Power Indication

When the light is off, short press the Power Button and the power indicator will flash to indicate the remaining power of the battery:

- Flashing three times indicates that the power is above 50%;
- Flashing twice indicates that the power is below 50%;
- Flashing once indicates that the power is below 10%.

#### Warnings

- Please charge the battery before the first use.
- The Magnetic Hook-and-loop Bracket contains strong magnetic components. DO NOT put it close to objects that tend to suffer from magnetic interference.
- Please recharge the product every 3 months when left unused for a prolonged time.
- The product contains small assembly parts. Please keep it away from children to avoid danger of choking or suffocation.
- DO NOT disassemble, modify or reconstruct the product, otherwise the warranty will be nullified, and the product might be damaged.

### (Español) NU06 LE

#### Función de carga

La NU06 LE está equipada con un sistema inteligente de carga. Por favor cargue la batería antes del primer uso.

**Conexión a la alimentación externa:** Como se muestra en la imagen, utilice el cable de carga USB para conectar una fuente de alimentación externa (Por ejemplo: un adaptador USB, una computadora u otros dispositivos de carga USB) al puerto de carga USB para comenzar el proceso.

**Indicación de carga:** Durante el proceso de carga, el indicador de alimentación parpadeará para informar al usuario. Cuando la batería está completamente cargada, el indicador de alimentación permanecerá encendido.

- El tiempo aproximado de carga es de aprox. 1h 45min.
- El tiempo de espera es de hasta 12 meses si la batería ha sido completamente cargada.

#### Instrucciones de operación

##### Encendido / Apagado

Encendido: Cuando la luz está apagada, mantenga presionado el botón de encendido por más de 1 segundo para encender.

Apagado: Cuando la luz está encendida, mantenga presionado el botón de encendido para apagar.

#### Cambio de modos

La NU06 LE tiene 9 modos disponibles incluyendo 4 colores de encendido constante + luz de advertencia policial Rojo/Azul intermitente.

Cuando la luz está apagada, mantenga presionado el botón de encendido por más de 5 segundos después de encender la luz para cambiar entre los siguientes modos: Rojo encendido constante – Rojo intermitente – Verde encendido constante – Verde intermitente – Azul encendido constante – Azul intermitente – Blanco encendido constante – Blanco intermitente – Luz de advertencia policial Rojo/Azul intermitente. Suelte para seleccionar el modo deseado. (La NU06 LE tiene memoria de modo. Cuando es reactivada, la luz automáticamente accederá al modo previamente memorizado.)

#### Indicador de batería

Cuando la luz está apagada, presione brevemente el botón de encendido y el indicador de batería parpadeará para mostrar el nivel de batería restante:

- Tres parpadeos indican que la carga de la batería es superior al 50%.
- Dos parpadeos indican que la carga de la batería es inferior al 50%.
- Un parpadeo indica que la batería es inferior al 10%.

#### Advertencias

- Por favor cargue la batería antes del primer uso.
- El soporte magnético de gancho y bucle contiene fuertes componentes magnéticos. NO lo coloque cerca de objetos que tiendan a sufrir interferencias magnéticas.
- Por favor recargue el producto cada 3 meses cuando no sea utilizada por periodos prolongados de tiempo.
- El producto contiene partes de ensamblaje pequeñas. Por favor manténgalo fuera del alcance de los niños para evitar peligro de asfixia o atragantamiento.
- NO desarme, modifique o reconstruya el producto, hacerlo invalidará la garantía y el producto puede resultar dañado.

### (Deutsch) NU06 LE

#### Ladefunktion

Die NU06 LE ist mit einem intelligenten Ladesystem ausgestattet. Bitte laden Sie den Akku vor dem ersten Gebrauch auf.

**Anschließen an eine externe Stromversorgung:** Öffnen Sie den Ladeanschluss - wie abgebildet - und schließen Sie mit dem USB-Kabel ein externes Netzteil (z.B. einen USB-Adapter, einen Computer oder ein anderes USB-Ladegerät) an den USB-Anschluss an, um den Ladevorgang zu starten.

**Ladeanzeige:** Während des Ladevorgangs blinkt die eingebaute Ladeanzeige. Die Ladeanzeige leuchtet stetig, wenn der Akku vollständig aufgeladen ist.

- Die Ladezeit beträgt ca. 1h 45min.
- Die Standby-Zeit beträgt bis zu 12 Monate, wenn der Akku vollständig aufgeladen ist.

#### Bedienungsanleitung

##### An/Aus

Einschalten: Wenn das Licht ausgeschaltet ist, halten Sie den Ein-/Ausschalter länger als 1 Sek gedrückt, um es einzuschalten.

Ausschalten: Wenn das Licht eingeschaltet ist, drücken Sie lange auf den Ein-/Ausschalter, um es auszuschalten.

#### Mode-Auswahl

Die NU06 LE verfügt über 9 Modi, darunter 4 Farben für Dauerlicht und Blinken sowie rot/blaues Warnblinken.

Wenn die Lampe ausgeschaltet ist, halten Sie den Ein-/Ausschalter nach dem Einschalten der Leuchte länger als 5 Sekunden gedrückt, um fortlaufend zwischen den folgenden Modi zu wechseln: Rotes Dauerlicht - Rotes Blinklicht - Grünes Dauerlicht - Grünes Blinklicht - Blaues Dauerlicht - Blaues Blinklicht - Weißes Dauerlicht - Weißes Blinklicht - Rotes/Blaues Warnblinken. Lassen Sie die Taste los, um den gewünschten Mode zu wählen. (Die NU06 LE verfügt über einen Mode-Speicher. Bei erneuter Aktivierung greift die Lampe automatisch auf den zuvor gespeicherten Mode zu.)

#### Leistungsanzeige

Wenn das Licht ausgeschaltet ist, drücken Sie kurz den Ein-/Ausschalter und die Betriebsanzeige blinkt, um die verbleibende Akkuleistung anzuzeigen:

- 3-maliges Blinken für mehr als 50%.
- 2-maliges Blinken für weniger als 50%.
- 1-maliges Blinken für weniger als 10%.

#### Vorsichtshinweise

- Laden Sie den Akku vor dem ersten Gebrauch auf.
- Die magnetische Klett-Halterung enthält starke magnetische Komponenten. Bringen Sie diese NICHT in die Nähe von Gegenständen, die zu Störungen durch Magnetismus neigen.
- Bitte laden Sie das Produkt alle 3 Monate auf, wenn Sie es längere Zeit nicht benutzen.
- Das Produkt enthält kleine Montageteile. Bitte halten Sie es daher von Kindern fern, um eine Erstickungsgefahr zu verhindern.
- Zerlegen oder modifizieren Sie das Produkt NICHT, da sonst das Produkt möglicherweise beschädigt wird und die Garantie erlischt.

#### Entsorgung von Elektro- und Elektronikgeräten

Die durchgestrichene Mülltonne bedeutet, dass Sie gesetzlich verpflichtet sind, diese Geräte einer vom unsortierten Siedlungsabfall getrennten Erfassung zuzuführen. Die Entsorgung über die Restmülltonne oder die gelbe Tonne ist untersagt. Enthalten die Produkte Batterien oder Akkus, die nicht fest verbaut sind, müssen diese vor der Entsorgung entnommen und getrennt als Batterie entsorgt werden.

### (Français) NU06 LE

#### Fonction de charge

La NU06 LE est équipée d'un système de charge intelligent. Veuillez charger la batterie avant la première utilisation.

**Connexion à l'alimentation externe :** Comme illustré, utilisez le câble de charge USB pour connecter une alimentation externe (par exemple, un adaptateur USB, un ordinateur ou un autre périphérique de charge USB) au port de charge USB pour commencer le processus de rechargement.

**Indication de charge :** Pendant le processus de charge, l'indicateur d'alimentation clignotera pour informer l'utilisateur de l'état de la batterie. Lorsque cette dernière est complètement chargée, l'indicateur d'alimentation s'allume régulièrement.

- Le temps de charge est d'environ 1h 45min.
- Le temps de veille peut aller jusqu'à 12 mois si la batterie a été complètement chargée.

#### Mode d'emploi

##### On / Off

On : Lorsque le voyant est éteint, appuyez sur le bouton d'alimentation pendant plus de 1 seconde pour l'allumer.

Off : Lorsque la lumière est allumée, appuyez longuement sur le bouton d'alimentation pour l'éteindre.

#### Changement de mode

La NU06 LE est disponible avec 9 modes dont 4 couleurs fixes + clignotantes et une lumière Rouge/Bleu clignotante (flash police). Lorsque le voyant est éteint, maintenez le bouton d'alimentation enfoncé pendant plus de 5 secondes après avoir allumé le voyant pour parcourir les modes suivants : Rouge fixe – Rouge clignotant – Vert fixe – Vert clignotant – Bleu fixe – Bleu clignotant – Blanc fixe – Blanc clignotant – Flash Rouge/Bleu.

Relâchez pour sélectionner le mode souhaité.

(La NU06 LE dispose d'une mémoire de mode. Lorsqu'elle est réactivée, la lumière accède automatiquement au mode mémorisé précédemment.)

#### Indication de puissance

Lorsque le voyant est éteint, appuyez brièvement sur le bouton d'alimentation et l'indicateur d'alimentation clignote pour indiquer la puissance restante de la batterie :

- Clignote trois fois : la puissance est supérieure à 50%;
- Clignote deux fois : la puissance est inférieure à 50%;
- Clignote une fois : la puissance est inférieure à 10%.

#### Avertissements

- Veuillez charger la batterie avant la première utilisation.
- Le support magnétique à crochet et boucle contient des composants magnétiques puissants. NE PAS le mettre à proximité d'objets qui ont tendance à souffrir d'interférences magnétiques.
- Veuillez recharger le produit tous les 3 mois lorsqu'il est laissé inutilisé pendant une période prolongée.
- Le produit contient de petites pièces d'assemblage. Veuillez le garder à l'écart des enfants pour éviter tout risque d'ingestion et/ou d'étouffement.
- NE PAS démonter, modifier ou reconstruire le produit, sinon la garantie sera annulée et le produit pourrait être endommagé.

## (Русский) NU06 LE

**Зарядка**

NU06 оснащен умной системой зарядки. Пожалуйста, зарядите аккумулятор перед первой эксплуатацией.

**Подключение к внешнему источнику питания:** подключите USB-кабель к внешнему источнику питания (например, к USB-адаптеру, компьютеру или другому зарядному USB-устройству) так, как показано на иллюстрации.

**Сообщение уровня заряда:** Во время зарядки индикатор питания будет мигать, информируя таким образом пользователя. Когда аккумулятор будет полностью заряжен, индикатор питания начнет гореть беспрерывно.

- Время зарядки составляет примерно 1 час 45 минут.
- Продолжительность работы при полностью заряженном аккумуляторе составляет до 12 месяцев.

**Инструкция по эксплуатации**

**Включение / Выключение**

Включение: при выключенном фонаре зажмите и удерживайте кнопку питания дольше 1 секунды, чтобы включить его.
Выключение: при включенном фонаре зажмите и долго удерживайте кнопку питания, чтобы его выключить.

**Переключение между режимами**

Для NU06 LE доступны 9 режимов с возможностью использования 4 цветов: постоянное горение + мигание и красно-синие сигнальные огни.

При выключенном фонаре зажмите и удерживайте кнопку питания дольше 5 секунд после его включения, чтобы выбрать один из следующих режимов: постоянное горение красным – мигание красным – постоянное горение зеленым – мигание зеленым – постоянное горение голубым – мигание голубым – постоянное горение белым – мигание белым – красно-синие сигнальные огни. Отпустите кнопку, чтобы остановиться на выбранном режиме. (NU06 LE обладает памятью. При повторном включении фонарь автоматически загорится в последнем выбранном режиме.)

**Сообщение об уровне заряда**

При выключенном свете нажмите и сразу отпустите кнопку питания, и индикатор питания начнет мигать, сообщая таким образом уровень заряда аккумулятора:

- Трехкратное мигание означает, что заряда осталось больше 50%;
- Двукратное мигание означает, что заряда осталось меньше 50%;
- Однократное мигание означает, что заряда осталось меньше 10%.

**Меры предосторожности**

- Пожалуйста, зарядите аккумулятор перед первой эксплуатации.
- Магнитный кронштейн на липучке содержит мощные магнитные компоненты. НЕ располагайте его рядом с объектами, подверженным магнитным помехам.
- Пожалуйста, заряжайте устройство каждые 3 месяца, если не пользуетесь им долгое время.
- Продукт содержит мелкие сборочные детали. Пожалуйста, держите их в недоступном для детей месте, чтобы избежать удушья мелкими деталями.
- НЕ разбирайте, а также НЕ модифицируйте и НЕ реконструируйте изделие. В противном случае гарантия будет аннулирована, а устройство может быть повреждено.

## (日本語) NU06 LE

**充電機能**

NU06 LE は充電機能を内蔵しています。初めて使用する前に一度充電してください。

**外部電源への接続**: 図のように、USB ケーブルを使って外部電源 (USB アダプター、パソコン、USB 充電デバイスなど) へ接続すると充電が始まります。

**充電状態**: 充電中はパワーインジケータが点滅します。フル充電されると点灯状態になります。

- 約 1 時間 45 分でフル充電されます。
- フル充電からの待機時間は約 12 ヶ月です。

**使用方法**

**オン/オフ**

オン: ライトがオフの時、パワーボタンを 1 秒以上長押しするとオンになります。

オフ: ライトがオンの時、パワーボタンを長押しするとオフになります。

**モードの切り替え**

NU06 LE は 4 色の点灯、点滅と赤青点滅を含む 9 種類のモードを搭載しています。
ライトがオフの時、ライトが点灯してからも続けて 5 秒以上パワーボタンを長押しすると、モードが次の順に切りかかります:
赤色点灯 – 赤色点滅 – 緑色点灯 – 緑色点滅 – 青色点灯 – 青色点滅 – 白色点灯 – 白色点滅 – 赤青点滅。
ご使用になりたいモードの時にパワーボタンをはなしてください。
(NU06 はメモリー機能を搭載しており、次回使用時は、前回最後に使用したモードで点灯します。)

**パワーインジケータ**

ライトがオフの時、パワーボタンを短く押すとパワーインジケータが点滅して電池残量を通知します。
1. 残量が 50% 以上の時は 3 回点滅します。
2. 残量が 50% 未満の時は 2 回点滅します。
3. 残量が 10% 未満の時は 1 回点滅します。

**注意事項**

1. 初めて使用する前に充電してください。

- マグネットマジックテープブラケットには強力な磁石が搭載されています。磁石が悪影響を及ぼすようなものには近づけないでください。
- 長期間使用しない時は、3 ヶ月に 1 度充電してください。
- 製品には小さな部品が含まれています。事故を防ぐために子供の手の届かないところに保管してください。
- 製品が壊れる可能性がありますので分解、改造、再組立などしないでください。された場合は保証が適用されません。

## ( 한국어 ) NU06 LE

**충전 기능**

NU06 LE 에는 지능형 충전 시스템이 장착되어 있습니다 . 처음 사용하기 전에 배터리를 충전하십시오 .

**외부 전원 에 연결** : 그림과 같이 USB 충전 케이블을 사용하여 외부 전원 공급 장치 (예 : USB 어댑터, 컴퓨터 또는 기타 USB 충전 장치) 를 USB 충전 포트에 연결하여 충전 프로세스를 시작합니다 .

**충전 표시** : 충전이 진행되는 동안 전원 표시등이 깜박여 사용자 에게 알립니다 . 배터리가 완전히 충전되면 전원 표시등이 꾸준히 켜집니다 .

- 충전 시간은 약 1 시간 45 분 입니다 .
- 배터리가 완전히 충전된 경우 대기 시간은 최대 12 개월 입니다 .

**사용 설명**

**On / Off**

On: 전원이 꺼져 있을 때 전원 버튼을 1 초 이상 길게 눌러 켜십시오 .

Off: 전원이 켜져 있을 때 전원 버튼을 길게 눌러 끕니다 .

**모드 변경**

NU06 LE 는 4 가지 색상의 상시 점등 + 점멸 및 적색 / 청색 경찰 경고 점멸을 포함하여 9 가지 모드로 사용할 수 있습니다 . 전원이 꺼져 있을 때 전원을 켜 후 전원 버튼을 5 초 이상 누르고 있으면 다음 모드가 순환됩니다 . 적색 상시 켜짐 - 적색 점멸 - 녹색 상시 켜짐 - 녹색 점멸 - 청색 상시 켜짐 - 청색 점멸 - 백색 상시 켜짐 - 백색 점멸 - 적색 / 청색 경찰 경고 깜박임 . 원하는 모드를 선택하려면 손을 떼니다 .
(NU06 LE 에는 모드 메모리가 있습니다 . 다시 활성화되면 조명이 자동으로 이전에 기억된 모드에 역색시합니다 .)

**전원 표시**

전원이 꺼져 있을 때 전원 버튼을 짧게 누르면 전원 표시등이 깜박여 배터리 잔량을 나타냅니다 .

- 세 번 깜박이면 전력이 50% 이상임을 나타냅니다 .
- 두 번 깜박이면 전력이 50% 미만임을 나타냅니다 .
- 한 번 깜박이면 전력이 10% 미만임을 나타냅니다 .

**경고**

- 처음 사용하기 전에 배터리를 충전하십시오 .
- 마그네틱 Hook-and-Loop 브래킷에는 강력한 자성 부품이 포함되어 있습니다. 자기 간섭을 받기 쉬운 물체에 가까이 두지 마십시오 .
- 제품을 장기간 사용하지 않을 경우 3 개월에 한 번씩 충전해 주십시오 .
- 제품에는 작은 조립 부품이 포함되어 있습니다. 질식의 위험이 있으므로 어린이의 손이 닿지 않는 곳에 보관하십시오 .
- 제품을 분해, 개조, 개조하지 마십시오 . 그렇지 않으면 제품이 손상되고 보증이 무효화 될 수 있습니다 .

## (Italiano) NU06 LE

**Funzioni di Ricarica**

La NU06 LE è dotata di un sistema di ricarica intelligente. Si prega di caricare la batteria prima del primo utilizzo.

Collegamento all'alimentazione esterna: Come illustrato, utilizzare il cavo di ricarica USB per collegare un'alimentazione esterna (ad esempio un adattatore USB, un computer o un altro dispositivo di ricarica USB) alla porta di ricarica USB per iniziare il processo di ricarica.

Indicazione di carica: Durante il processo di carica, l'indicatore di alimentazione lampeggia per informare l'utente. Quando la batteria è completamente carica, l'indicatore di alimentazione si accende costantemente.

- Il tempo di ricarica è di circa 1h 45min.
- Il tempo di standby è fino a 12 mesi se la batteria è stata completamente caricata.

**Istruzioni per l'uso**

**Accensione e Spegnimento**

Accensione: Quando la torcia è spenta, premere a lungo il pulsante di accensione per più di 1 secondo per accenderla.

Spegnimento: Quando la torcia è accesa, premere a lungo il pulsante di accensione per spegnerla.

**Selezione della modalità**

La NU06 LE offre 9 modalità luminose tra cui 4 colori di accensione costante + lampeggiante e lampeggiante rosso/blu di avvertimento in stile polizia.

Quando la torcia è spenta, premere e tenere premuto il pulsante di accensione per oltre 5 secondi anche dopo l'accensione della luce per scorrere le seguenti modalità: Rosso costante - Rosso lampeggiante - Verde costante - Verde lampeggiante - Blu costante - Blu lampeggiante - Bianco costante - Bianco lampeggiante - Rosso/blu lampeggiante. Rilasciare il pulsante per selezionare la modalità desiderata. (La NU06 LE ha una memoria di modalità. Quando viene riattivata, la luce accede automaticamente alla modalità precedentemente memorizzata).

**Indicazione di potenza**

Quando la torcia è spenta, premere brevemente il pulsante di accensione e l'indicatore di alimentazione lampeggerà per indicare la potenza residua della batteria:

- Lampeggiando tre volte indicherà che la potenza è superiore al 50%;
- Lampeggiando due volte indicherà che la potenza è inferiore al 50%;
- Lampeggiando una volta indicherà che la potenza è inferiore al 10%.

**Avvertenze**

- Si prega di caricare completamente la batteria della torcia prima del primo utilizzo.
- La staffa magnetica a gancio contiene forti componenti magnetici. NON metterla vicino a oggetti che tendono a soffrire di interferenze magnetiche.
- Si prega di ricaricare il prodotto ogni 3 mesi se lasciato inutilizzato per un tempo prolungato.
- Il prodotto contiene piccole parti di assemblaggio. Si prega di tenerlo lontano dai bambini per evitare il pericolo di soffocamento.
- NON smontare, modificare o ricostruire il prodotto, altrimenti la garanzia sarà annullata e il prodotto potrebbe essere danneggiato.

## (Українська) NU06 LE

**Функція зарядки**

NU06 LE оснащений інтелектуальною системою зарядки. Будь ласка, зарядіть акумулятор перед першим використанням. Підключення до зовнішнього джерела живлення: як показано на малюнку, скористайтеся зарядним кабелем USB для підключення зовнішнього джерела живлення (наприклад, USB-адаптера, комп'ютера або іншого зарядного пристрою USB) до порту зарядки USB, щоб почати процес заряджання. Індикатор заряджання: під час процесу заряджання індикатор живлення буде блимати, щоб повідомити користувача. Коли акумулятор повністю заряджений, індикатор живлення буде постійно світитися.

- Час зарядки прибл. 1 год 45 хв.
- Час роботи в режимі очікування становить до 12 місяців, якщо акумулятор повністю заряджений.

**Інструкції з користування**

**Увімкнення/Вимкнення**

Увімкнення: коли світло вимкнено, утримуйте натиснутою кнопку живлення більше 1 секунди, щоб увімкнути його.

Вимкнення: коли світло горить, утримуйте натиснутою кнопку живлення, щоб вимкнути його.

**Перемикання режимів**

В NU06 LE доступно з 9 режимів, включаючи 4 кольори постійного світіння + блимання та червоний/синій сигнальний поліцейський Коли світло вимкнено, утримуйте натиснутою кнопку живлення більше 5 секунд після увімкнення світла, щоб перемикатися між наступними режимами: Червоний постійний – Червоний сигнальний – Зелений постійний – Зелений сигнальний – Синій постійний – Синій сигнальний – Білий постійний – Білий сигнальний – Червоний/синій сигнальний поліцейський. Відпустіть, щоб вибрати потрібний режим.
(У NU06 LE є пам'ять режимів. Після повторного ввімкнення ліхтар автоматично увімкне останній використовуваний режим)

**Індикація живлення**

Коли ліхтар вимкнено, натисніть кнопку живлення, і індикатор живлення почне блимати, вказуючи на залишок заряду батареї:
1. Тричі блимання означає, що потужність вище 50%;
2. Два блимання означає, що потужність нижче 50%;
3. Одне блимання означає, що потужність нижче 10%.

**Увага**

- Будь ласка, зарядіть акумулятор перед першим використанням.
- Магнітний кронштейн на гачках і петлях містить сильні магнітні компоненти. НЕ ставте його близько до предметів, які схильні до впливу магнітних перешкод.
- Будь ласка, перезаряджайте виріб кожні 3 місяці, якщо він не використовується протягом тривалого часу.
- Виріб містить невеликі складальні деталі. Будь ласка, тримайте його подалі від дітей, щоб уникнути небезпеки удушення або задиху.
- НЕ розбирайте, модифікуйте або реконструюйте виріб, інакше гарантія буде анульована, а виріб може бути пошкоджено.

## (简体中文) NU06 LE

**充电**

NU06 LE 自带智能充电功能，初次使用前，请先对本品进行充电。**连接电源**：如图所示，把 USB 充电线一端连接至 USB 插孔，另一端接上电源（适配器、电脑或其他充电设备）即可充电。**充电提示**：当 NU06 LE 处于正常充电状态下，开关按键旁的指示灯闪烁提示；当指示灯长亮，表示充电完成。

- 充电时间约为 1 小时 45 分钟。
- 满电时，理论待机时间约为 1 年。

**操作说明**

**开启/关闭**

开启：在关闭状态下，长按开关按键 1 秒，即可开启。

关闭：在开启状态下，长按开关按键，即可关闭。

**模式选择**

NU06 LE 设有四色光源（长亮 / 闪烁）和警示红蓝闪烁 9 种模式可选。
在关闭状态下，长按开关按键不松手（开启 5 秒后），即按“红光长亮-红光闪烁-绿光长亮-绿光闪烁-蓝光长亮-蓝光闪烁-白光长亮-白光闪烁-警示红蓝闪烁”顺序循环切换，松手即可选定。
（本品设有记忆功能，关闭后能记忆当前使用模式，下一次开启时会自动进入当前模式。）

**电量提示**

在关闭状态下，短按一下开关按键，开关按键旁的指示灯将以闪烁方式提示剩余电量：

- 闪烁 3 次表示电量大于 50%；
- 闪烁 2 次表示电量少于 50%；
- 闪烁 1 次表示电量少于 10%，将近耗尽。

**注意事项**

- 初次使用前，请先对本品进行充电。
- 磁铁魔术贴支架含强磁力部件，请勿靠近容易被磁场干扰的物品，避免产生影响。
- 当长时间储存本品，请每 3 个月充电一次。
- 本产品包装含零散小部件，请勿放置在儿童可触及的地方，以防误食。
- 请勿随意拆解、改装本品，否则将会导致保修失效并可能损坏本品。

**保固**

NITECORE® 产品拥有售后保固服务。在购买本产品的 15 天内，如果有任何质量问题均可向经销商要求免费更换。在购买本产品的 24 个月内享受免费保固服务。在超过 24 个月免费保固期后，本产品享有终身有限度保固服务，如需要更换重要部件则需收取成本费用。
本保固规则不适用于以下情况：
1. 人为破坏，拆解，改装本产品。
2. 错误操作导致产品损坏。
如对奈特科尔产品有任何疑问，欢迎联系当地的代理商或发邮件到 4008869828@nitecore.cn
※ 本说明书的所有图片、陈述及文字信息仅供参考，请以官网 www.nitecore.cn 实际信息为准。广州希脉创新科技有限公司拥有对说明书内容的最终解释权 and 修改权。

## Warranty Service

All NITECORE® products are warranted for quality. Any DOA / defective product can be exchanged for a replacement through a local distributor/ dealer within 15 days of purchase. After that, all defective / malfunctioning NITECORE® products can be repaired free of charge within 24 months from the date of purchase. Beyond 24 months, a limited warranty applies, covering the cost of labor and maintenance, but not the cost of accessories or replacement parts. The warranty will be nullified if
1. the product(s) is/are broken down, reconstructed and/or modified by unauthorized parties;
2. the product(s) is/are damaged due to improper use.
For the latest information on NITECORE® products and services, please contact a local NITECORE® distributor or send an email to service@nitecore.com
※ All images, texts and statements specified herein this user manual are for reference purposes only. Should any discrepancy occur between this manual and information specified on www.nitecore.com, Sysmax Innovations Co., Ltd. reserves the rights to interpret and amend the content of this document at any time without prior notice.

<b>Worldwide Warranty Service</b>	
Model number	Date of purchase
Serial number	Store Stamp
This is the certificate of authenticity if this item and we confirm that it has been subjected to the most exacting quality controls by SYSMAX Innovations Co., Ltd.	
<b>NOTE:</b> Please ensure this warranty card is fully completed by the distributor or retailer after purchasing the product. Should the product fail to operate correctly during the warranty period, it may be returned with the completed warranty card and original sales receipt to the retailer or local distributor for replacement or repair.	
Customer Service Email: service@nitecore.com	

<b>Worldwide Warranty Service</b>	
Model number	Date of purchase
Serial number	Store Stamp
This is the certificate of authenticity if this item and we confirm that it has been subjected to the most exacting quality controls by SYSMAX Innovations Co., Ltd.	
<b>NOTE:</b> Please ensure this warranty card is fully completed by the distributor or retailer after purchasing the product. Should the product fail to operate correctly during the warranty period, it may be returned with the completed warranty card and original sales receipt to the retailer or local distributor for replacement or repair.	
Customer Service Email: service@nitecore.com	

<b>Worldwide Warranty Service</b>	
Model number	Date of purchase
Serial number	Store Stamp
This is the certificate of authenticity if this item and we confirm that it has been subjected to the most exacting quality controls by SYSMAX Innovations Co., Ltd.	
<b>NOTE:</b> Please ensure this warranty card is fully completed by the distributor or retailer after purchasing the product. Should the product fail to operate correctly during the warranty period, it may be returned with the completed warranty card and original sales receipt to the retailer or local distributor for replacement or repair.	
Customer Service Email: service@nitecore.com	

<b>Worldwide Warranty Service</b>	
Model number	Date of purchase
Serial number	Store Stamp
This is the certificate of authenticity if this item and we confirm that it has been subjected to the most exacting quality controls by SYSMAX Innovations Co., Ltd.	
<b>NOTE:</b> Please ensure this warranty card is fully completed by the distributor or retailer after purchasing the product. Should the product fail to operate correctly during the warranty period, it may be returned with the completed warranty card and original sales receipt to the retailer or local distributor for replacement or repair.	
Customer Service Email: service@nitecore.com	

<b>Worldwide Warranty Service</b>	
Model number	Date of purchase
Serial number	Store Stamp
This is the certificate of authenticity if this item and we confirm that it has been subjected to the most exacting quality controls by SYSMAX Innovations Co., Ltd.	
<b>NOTE:</b> Please ensure this warranty card is fully completed by the distributor or retailer after purchasing the product. Should the product fail to operate correctly during the warranty period, it may be returned with the completed warranty card and original sales receipt to the retailer or local distributor for replacement or repair.	
Customer Service Email: service@nitecore.com	

**Thanks for purchasing NITECORE!**

**f Please find us on facebook : NITECORE Flashlight**

NU250506LE22



CE

CE

CE

CE

CE

CE

CE

CE

CE